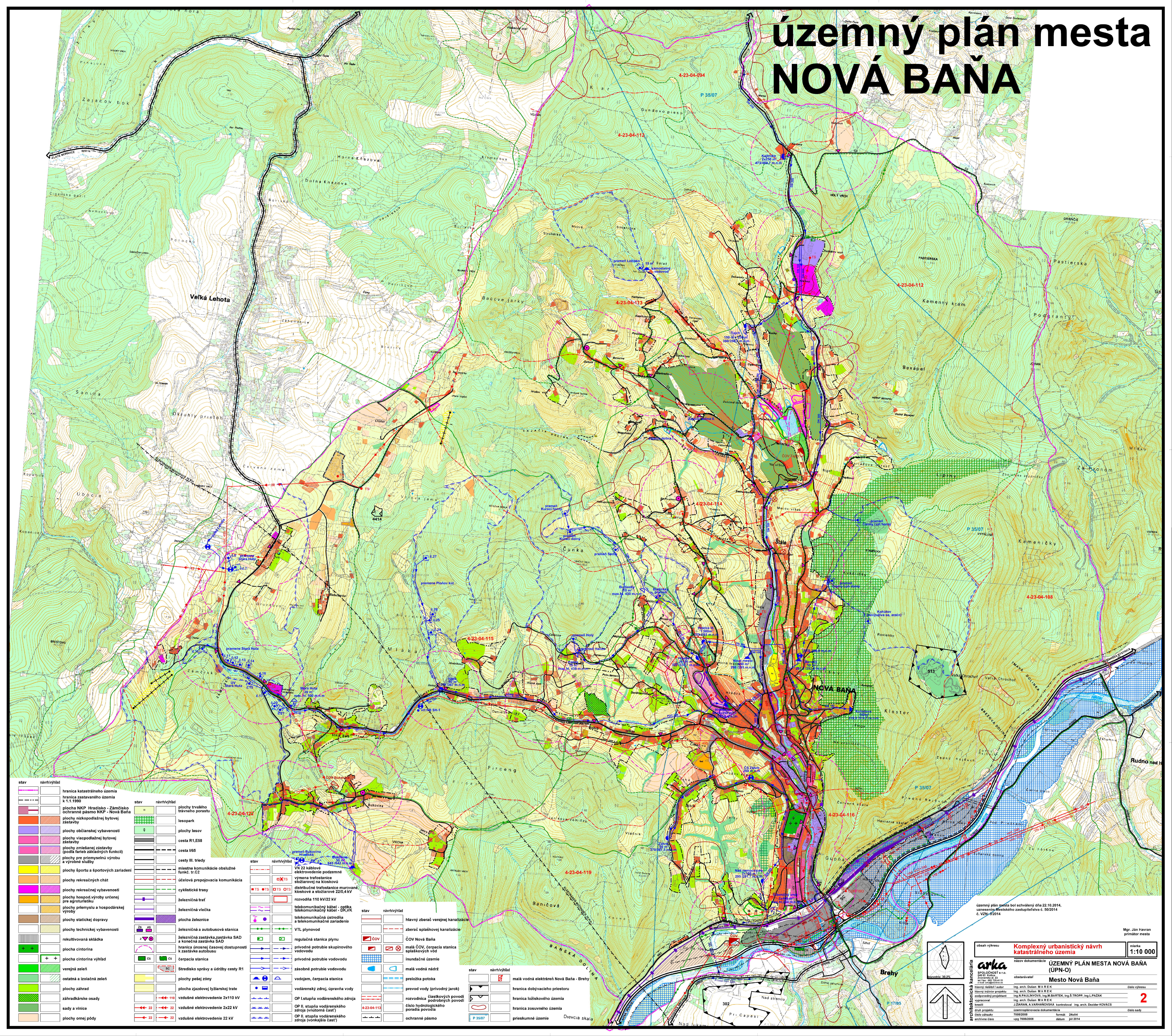


# územný plán mesta NOVÁ BAŇA



stav	návrhovýhľad	stav	návrhovýhľad
	hranica katastrálneho územia		plochy trvalého travnatého porastu
	hranica zastavaného územia		lesopark
	ochranné pásmo NKP - Nová Baňa		cesta R1, E58
	ochranné pásmo NKP - Nová Baňa		cesta I/65
	plochy nízkopodlažnej bytovej zástavby		cesty III. triedy
	plochy višňopodlažnej bytovej zástavby		miestna komunikácia obšlužné funkč. tr.C2
	plochy občianskej vybavenosti		účelová prepojovacia komunikácia
	plochy višňopodlažnej bytovej zástavby		cyklistické trasy
	plochy zmlievanej zástavby (plocha farieb základných funkcií)		železničná trať
	plochy pre priemyselnú výrobu a výrobné služby		železničná vlečka
	plochy športu a športových zariadení		železničná autobusová stanica
	plochy rekreačných chat		železničná zastávka zastávka SAD a konečná zastávka SAD
	plochy rekreačnej vybavenosti		hranica únosnej časovej dostupnosti k zastávke autobusu
	plochy hospod.výroby určenej pre agroturistiku		čerpacia stanica
	plochy priemyslu a hospodárskej výroby		Stredisko správy a údržby cesty R1
	plochy statickej dopravy		plocha pešej zóny
	plochy technickej vybavenosti		plocha jazdovej lyžiarskej trate
	rekultivovaná skládka		vzdušné elektrovedenie 2x110 kV
	plocha cintorína		vzdušné elektrovedenie 2x22 kV
	plocha cintorína výhľad		vzdušné elektrovedenie 22 kV
	verejná zeleň		OP II. stupňa vodárenského zdroja (vnútorná časť)
	ostatná a izolovaná zeleň		OP II. stupňa vodárenského zdroja (vonkajšia časť)
	plochy zahrad		
	zahradkárske osady		
	sady a vinice		
	plochy orných pôd		

stav	návrhovýhľad	stav	návrhovýhľad
	VLT 22 kV káblové elektrovedenie podzemné		hlavný zberač verejnej kanalizácie
	výmena trafostanice		zberač splaškovjaj kanalizácie
	distribučné trafostanice murvané, kioskové a stĺžkové 22/0,4 kV		malá COV, Čerpacia stanica splaškových vôd
	rozvodňa 110 kV/22 kV		inundačné územie
	telekomunikačný kábel - optika		malá vodná nádrž
	telekomunikačný kábel - DK, VK		prelúčka potoka
	telekomunikačné ústredia a telekomunikačné zariadenie		prevod vody (privodný jarok)
	VTL plynovod		hranica dobývacieho priestoru
	regulačná stanica plynu		hranica ložiskového územia
	prívodná stanica plynu		hranica zosuvného územia
	hranica únosnej časovej dostupnosti k zastávke autobusu		prieskumné územie
	čerpacia stanica		
	Stredisko správy a údržby cesty R1		
	plocha pešej zóny		
	plocha jazdovej lyžiarskej trate		
	vzdušné elektrovedenie 2x110 kV		
	vzdušné elektrovedenie 2x22 kV		
	vzdušné elektrovedenie 22 kV		
	OP II. stupňa vodárenského zdroja (vnútorná časť)		
	OP II. stupňa vodárenského zdroja (vonkajšia časť)		

stav	návrhovýhľad	stav	návrhovýhľad
	malá vodná nádrž		malá vodná elektrárňa Nová Baňa - Brehy
	prelúčka potoka		hranica dobývacieho priestoru
	prevod vody (privodný jarok)		hranica ložiskového územia
	hranica dobývacieho priestoru		hranica zosuvného územia
	hranica ložiskového územia		prieskumné územie
	hranica zosuvného územia		
	prieskumné územie		

územný plán mesta bol schválený dňa 22.10.2014, uznesením Mestského zastupiteľstva č. 50/2014 č. VZN-6/2014

Mgr. Ján Havran  
primátor mesta

Obaštvývseu  
Komplexný urbanistický návrh katastrálneho územia  
ÚZEMNÝ PLÁN MESTA NOVÁ BAŇA (ÚPN-O)  
Mesto Nová Baňa  
Mestský územný plán  
1:10 000  
2